

**Conseil d'administration**

Présidente :	<b>Dr Sonja Hoffmann</b>	Représentante de la délégation :	<b>Sandrine Jakircevic</b>
Administratrice déléguée :	<b>Catherine Gapenne</b>	Représentante de la délégation* :	<b>Romina Pardal</b>
Trésorière :	<b>Martine Buck</b>	Représentante du Conseil médical :	<b>Dr Julie Nadin</b>
Membre :	<b>Michel Simonis</b>	Représentant du Conseil médical* :	<b>Dr Pierre Petit</b>

Commissaire aux hôpitaux\* : **Jean-Paul Freichel**

- Comité d'audit CRL
- Whistleblowing CRL
- Qualité-ACI
- Sécurité des personnes et des biens
- Data protection
- Sécurité informatique
- Délégation du personnel
- Comité patient partenaire
- Conseil médical
- CPIN
- CISM
- Comité d'éthique

**Conseil de direction**

**Direction générale**  
Luc Scheer

**Direction médico-soignante (stationnaire et HDJ)**

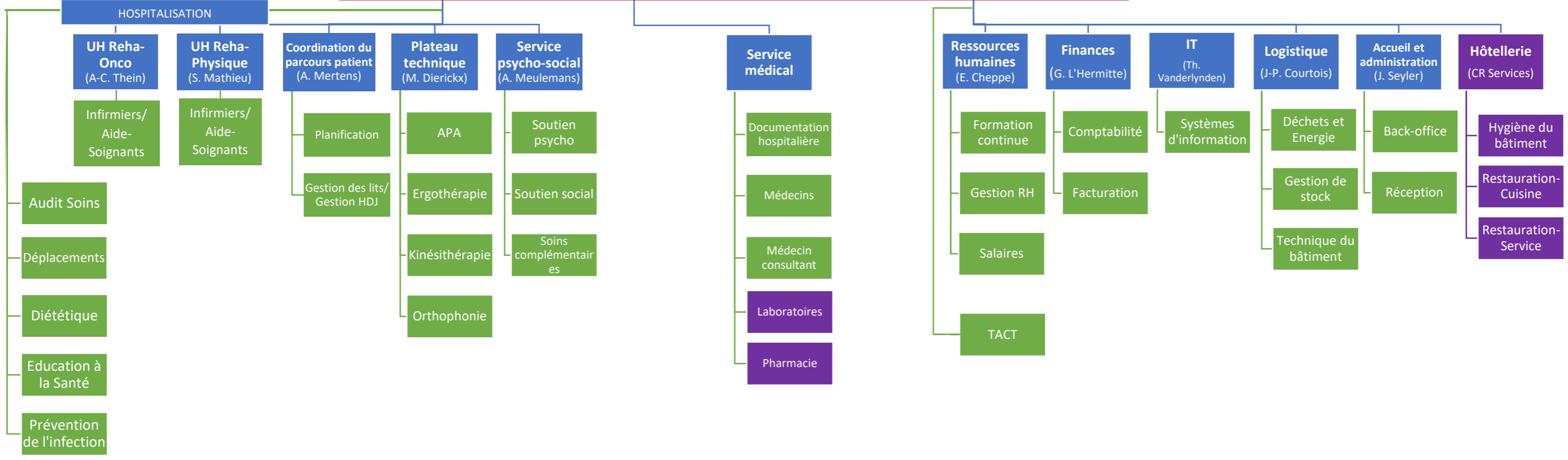
Laurence Aernouts  
Directrice des soins

Dr Joachim Renouprez  
Directeur médical

**Direction administration et finances**

Jean-Philippe Schmit  
Directeur

Assistantes de direction



\*sans droit de vote