

Conseil d'administration

Présidente :	Dr Sonja Hoffmann	Représentante de la délégation :	Sandrine Jakircevic
Administratrice déléguée :	Catherine Gapenne	Représentante de la délégation* :	Romina Pardal
Trésorière :	Martine Buck	Représentante du Conseil médical :	n.n.
Membre :	Michel Simonis	Représentant du Conseil médical* :	Dr Pierre Petit

Commissaire aux hôpitaux* : **Jean-Paul Freichel**

- Comité d'audit CRL
- Whistleblowing CRL
- Sécurité des personnes et des biens
- Data protection
- Sécurité informatique
- Comité Qualité
- Délégation du personnel
- Comité patient partenaire
- Conseil médical
- CPIN
- CISM
- Comité d'éthique

Conseil de direction

Direction générale
Luc Scheer

Direction médico-soignante (stationnaire et HDJ)

Laurence Aernouts
Directrice des soins

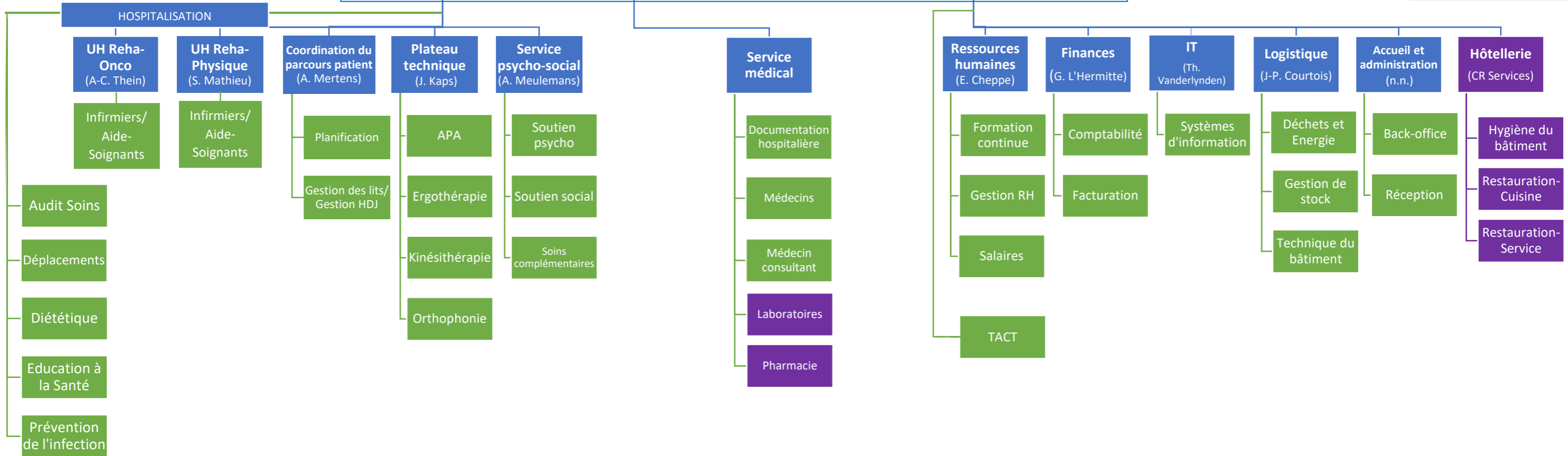
Direction administration et finances

Jean-Philippe Schmit
Directeur

Assistantes de direction

Dr Joachim Renouprez
Directeur médical

Qualité
(A.Jacques)



*sans droit de vote